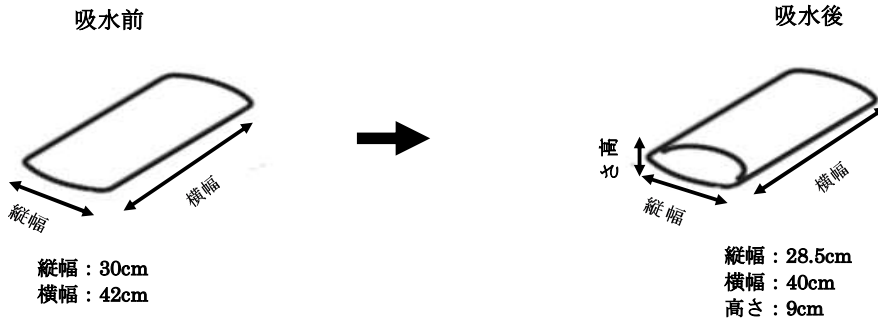


間口サイズに対するアクアブロック必要枚数について

2024.11.26

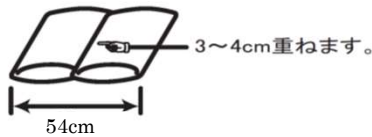
アクアブロックを使用する際、間口のサイズに対してアクアブロックが何枚必要であるかをまとめました。
ただし、これはあくまでも目安であり、使用状況によっては枚数が変わる可能性がありますので注意して下さい。

・吸水前後のアクアブロックの大きさ (ND-10, NX-10, NSD-10サイズ)



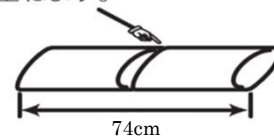
・並べ方

①縦並べ



②横並べ

5~6cm重ねます。



・各間口サイズに対するアクアブロック必要枚数

①縦並べで使用 (条件：3段積み・重ね部分3cm)

間口サイズ	1段目	2段目	3段目	計
90cm	8	7	6	21
100cm	9	8	7	24
150cm	14	13	12	39
180cm	16	15	14	45
200cm	17	16	15	48
240cm	19	18	17	54
280cm	20	19	18	57
300cm	21	20	19	60
350cm	23	22	21	66
400cm	26	25	24	75
500cm	30	29	28	87
1000cm	52	51	50	153
1500cm	74	73	72	219

②横並べで使用 (条件：3段積み・重ね部分6cm)

間口サイズ	1段目	2段目	3段目	計
90cm	5	4	3	12
100cm	7	6	5	18
150cm	8	7	6	21
180cm	12	11	10	33
200cm	13	12	11	36
240cm	15	14	13	42
280cm	16	15	14	45
300cm	17	16	15	48
350cm	19	18	17	54
400cm	20	19	18	57
500cm	24	23	22	69
1000cm	42	41	40	123
1500cm	60	59	58	177

※間口の長さより、少しアクアブロックを設置距離を長くする。(端からの水の侵入を防ぐため。)

・補足

積み重ねた際の高さの目安は次の通りです。

2段積み … 16cm

3段積み … 22cm

6段積み … 45cm

